

Collecter les mobiles usagés

Gil Bessière

29 avril 2024



**Des millions
de téléphones
dorment au fond
de nos tiroirs
il est temps
de les réveiller.**

Déjà 10 millions d'anciens téléphones ont été recyclés
par Orange. Vous aussi rappez les vôtres.
Devenez une entreprise vert à nos côtés.



www.orange.fr



Suite à la lettre d'action conjointe en faveur du recyclage et de la collecte de mobiles, signée par David Lisnard et Christel Heydemann, nous vous proposons de lancer une collecte de mobiles dans les mairies et EPCI des Hautes-Pyrénées

agenda

- Le **programme re** d'Orange
- Le recyclage sous forme d'une collecte citoyenne
- Quelques chiffres du recyclage
- **Proposition: organiser une collecte citoyenne avec l'AMF65**
- Comment s'inscrire pour une commune ?
- Le dispositif
- **Les prochaines étapes**



lettre d'action
conjointe AMF Oran

S'engager durablement pour la planète avec le programme re en prenant en charge de manière plus globale la seconde vie des mobiles.

Le programme re :

- répond aux préoccupations environnementales de la société.
- s'inscrit dans le plan stratégique d'Orange **Lead the future**
> **obj de 30%** de taux de collecte d'ici 2025
- s'inscrit aussi dans les obligations de l'économie circulaire.

re

récyclage
reconditionné
réparation
reprise

Ce programme d'économie circulaire contribue à la réduction de nos émissions carbone et à la préservation des ressources naturelles :

- Allonger la durée de vie des mobiles
- Réduire nos émissions carbone liées à la fabrication des produits neufs
- Préserver les ressources naturelles

Le recyclage sous la forme d'une collecte citoyenne et solidaire, en interne et en externe

En boutique



En externe Dans les entreprises, collectivités locales, entreprises, écoles, associations...



Sur les sites Orange



Par voie postale
en partenariat avec

ecosystem
recycler c'est protéger

Etiquette pré-affranchie à télécharger en
ligne

[Bienvivreledigital](https://www.bienvivreledigital.orange.fr)
[Orange.fr](https://www.orange.fr)

Les mobiles collectés sont confiés aux Ateliers du Bocage, **entreprise d'insertion membre d'Emmaüs.**



Ils peuvent avoir **une seconde vie** : en étant réutilisés ou recyclés.

Si le mobile est en état de marche
Les données personnelles sont effacées,
il est testé puis reconditionné pour être
revendu dans un pays émergent comme
mobile d'occasion.

Les bénéfices financent la filière de
collecte des mobiles en France.

Si le mobile ne fonctionne plus
Il est recyclé : les matières dangereuses
sont traitées et les métaux récupérés.



Orange Restricted

Quelques chiffres du recyclage

100 millions de mobiles usagés
dorment au fond des tiroirs en France

7 millions de mobiles collectés par Orange
depuis 2010 en France

25 000
= 1 emploi d'insertion créé ou maintenu
aux Ateliers du Bocage

5%
des mobiles issus du recyclage sont reconditionnés et
contribuent au financement des opérations des collectes
en France

Bilan taux de collecte : une belle performance sur le périmètre des Collectivités Locales

815 903

mobiles collectés en France en 2023

- 5,86 % vs 2022

Sur flux recyclage, reprise, retours commerciaux et Supply Chain France

30,2%

taux de collecte 2023

vs 28,3 % en 2022

204 570

mobiles collectés sur le flux recyclage : +9,91 % vs 2022

111 802

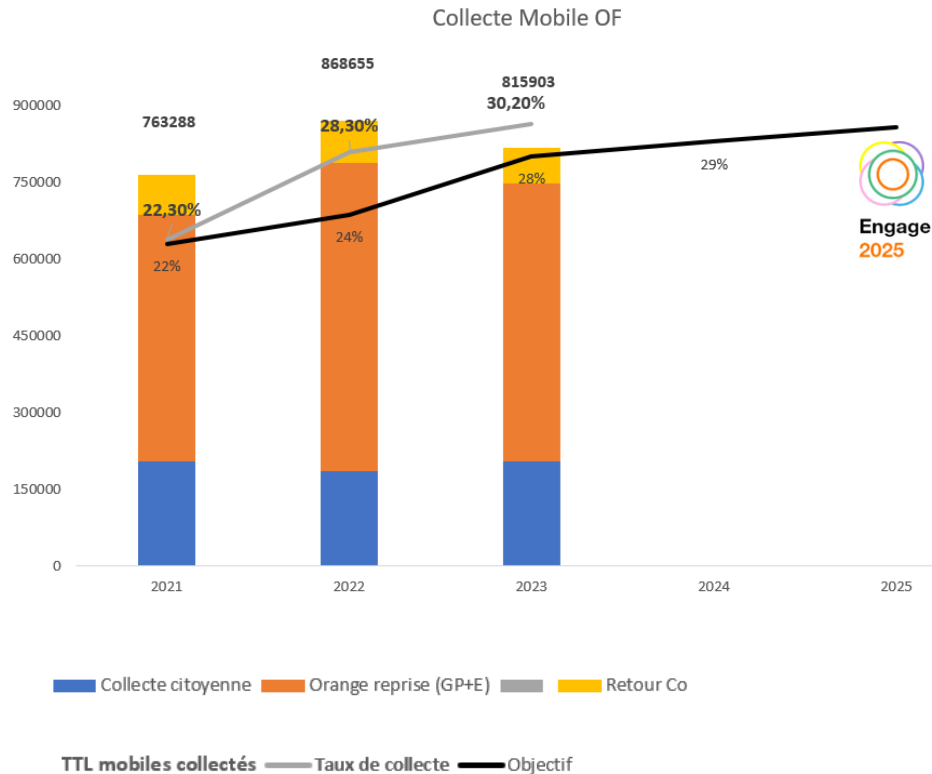
mobiles collectés +3,73 % vs 2022 en boutiques

11 745 mobiles collectés en Interne (-19,11 % vs 2022)

42 598 mobiles collectés (+99% vs 2022)

les collectivités, écoles, associations

2ème plus gros flux après les boutiques !



Principe de l'opération

1. Un challenge pour les communes et les EPCI qui souhaitent participer : dates à définir – proposition : du 1^{er} juin au 30 septembre 2024

2. Les 3 gagnants seront les communes qui auront collectés le plus de mobiles par habitant.

Tout le monde peut jouer, tout le monde peut gagner

3. Les lots :

- **1^{ère} commune : 3 arbres plantés sur la commune**
- **2^{ème} commune : 2 arbres plantés**
- **3^{ème} commune : 1 arbre planté**

4. La clé est la communication : au moment de l'annonce, en cours de challenge, dans chaque commune pour inciter les habitants à apporter des mobiles qui ne servent plus...

Proposition : annonce faite le jour du salon des maires, pour profiter de la présence de tous

Comment mettre en place la collecte au sein de ma commune ?

Toutes les opérations sont centralisées sur <https://www.collecte-mobile.orange.fr>

1

Créer un compte pour accéder au site.

Remplir le formulaire d'inscription pour s'inscrire au programme

2

Commander un carton de collecte et le mettre en visibilité pour le public.

Le carton est livré par voie postale dans un délai de 10 jours ouvrés.

3

Demander l'enlèvement à la fin de l'opération.

En fonction du nombre de cartons à collecter, 2 options possibles : une étiquette retour Colissimo ou le passage d'un transporteur (délai maximum de 10 jours)

4

Suivre les résultats de la collecte.

Le délai de traitement est de 2 mois aux Ateliers du bocage à compter de la date de réception, un certificat de traitement est téléchargeable en ligne

Le dispositif pour mettre en place le recyclage des mobiles

- Un site internet sécurisé pour gérer ses collectes en toute autonomie www.collecte-mobile.orange.fr
2 profils sont possibles : 1) une vision utilisateur : « je vois les résultats des collectes de mon point de collecte », 2) une vision gestionnaire de groupement : « je vois l'activité des points de collecte de mon périmètre ».
- Un collecteur un carton, avec son fourreau pour collecter et renvoyer les mobiles.
- Des visuels disponibles en ligne pour communiquer
- 100% gratuit, tous les coûts sont pris en charge par Orange



Devenez acteur d'une filière solidaire et responsable

Connexion avec votre compte

Identifiant *

Adresse e-mail ou identifiant ORAxxx

Mot de passe *

Mot de passe oublié ?

Se connecter

Vous n'avez pas encore de compte ?

Créer un compte



Les prochaines étapes

- 1- **Définir** les dates de l'opération
- 2- **Signer la convention** entre l'AMF65 et Orange, pour le lancement du challenge
- 3- **Communiquer sur cette convention**, dans la presse et par courrier vers les communes et EPCI puis de façon régulière pendant la durée du challenge
- 4- **Lancer** l'opération à l'occasion du salon des maires
- 5- Après la clôture de l'opération, **remettre les trophées et les lots** aux communes gagnantes



Collect'mobile
Un geste pour ma ville



Merci

Annexes :

1. Quelques chiffres
2. La création du compte sur le site
3. Les fonctionnalités du site
4. Commander ou demander l'enlèvement du collecteur
5. Les affiches et visuels disponibles pour impression



Annexe 1 : Quelques chiffres clés

1^{er}

L'environnement constitue la première préoccupation des Français ⁽¹⁾, 87% se disent concernés par l'avenir de la planète ⁽²⁾

9

Français sur 10 se disent prêts à réduire leurs déchets, mais estiment devoir être mieux soutenus par les pouvoirs publics

1^{er}

Pour les Français, les Collectivités Locales se placent au 1^{er} rang des organisations les plus à même d'agir pour l'environnement, devant l'Etat, les entreprises, les associations... ⁽¹⁾

70%

font confiance à leur commune pour agir en faveur de la protection de la planète ⁽³⁾

86%

perçoivent le dérèglement climatique comme une réalité ⁽¹⁾

47%

estiment que leur maire n'a pas encore mis en place d'actions concrètes en faveur du climat ⁽²⁾

63%

considèrent que le numérique a un impact positif sur leur qualité de vie ⁽³⁾

60% et +

pensent que les comportements responsables pour l'économie circulaire vont progresser (plateformes de partage pour les transports, recyclage et réparation des objets numériques ...⁽³⁾)

La création du compte sur <https://www.collecte-mobile.orange.fr>



Devenez acteur d'une filière solidaire et responsable

Connexion avec votre compte

Identifiant *

Adresse e-mail ou identifiant ORAxxx

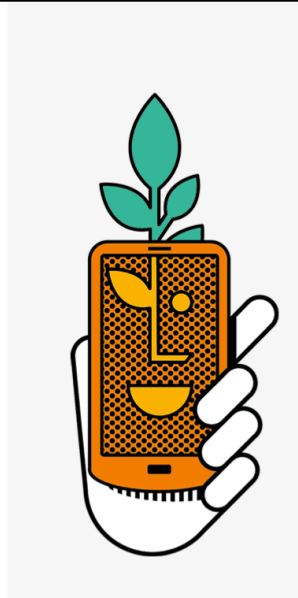
Mot de passe *

Mot de passe oublié ?

Se connecter

Vous n'avez pas encore de compte ?

Créer un compte



- Remplir le formulaire pour créer son compte et sélectionner son groupement.
- Un mail de confirmation est envoyé pour valider votre inscription



Création de compte

Type de structure *

Association Bâtiment Orange Collectivité Ecole / université Entreprise

Coordonnées du point de collecte

Nom de la structure *

Ex. : Mairie de Corney

Rechercher une adresse *

Commencez à taper votre adresse...

Codes

Votre structure est-elle rattachée à un groupement ?

Si oui, sélectionnez un groupement

Vos coordonnées de responsable de collecte

Nom *

Ex. : Martin

Prénom *

Ex. : Jeanne

Téléphone

Ex. : 0123456789

Mobile

Ex. : 0123456789

Vous devez entrer au moins un numéro de téléphone.

Email *

Ex. : jeanne.martin@mairie-corney.fr

Mot de passe *

Confirmation du mot de passe *

Utilisez au moins huit caractères avec des lettres, des chiffres et des symboles.

Recevoir la newsletter Orange Mobiles Usages
(Fréquence : 1 par an maximum)

S'inscrire

Orange ne traite les données personnelles que pour des finalités déterminées, explicites et légitimes.
Pour plus d'informations sur vos droits, veuillez vous référer aux informations légales.

Les fonctionnalités du site

Devenez acteur d'une filière solidaire et responsable

Connexion avec votre compte

Identifiant *

Adresse e-mail ou Identifiant ORAxxxx

Mot de passe *

[Mot de passe oublié ?](#)

[Se connecter](#)

Vous n'avez pas encore de compte ?

[Créer un compte](#)



Menu

Vous êtes authentifié en tant que JEANNE DURAND [Annuler](#)

 [Faire une demande](#)

 [Suivre mes demandes](#)

Mes collectes

Depuis le 07/03/2022

Filtrer par dates

 07-03-2022 - 13-12-2022

[OK](#)



1

Cartons livrés



1

Cartons collectés



10

Mobiles collectés

Se connecter pour accéder aux fonctionnalités du site :

- suivre les collectes
- faire une demande de collecte ou de livraison
- accéder à la documentation.

Commander ou demander l'enlèvement d'un collecteur

recyclage
Programme de collecte et de recyclage des mobiles

Vous êtes authentifié en tant que JEANNE DURAND [Annuler](#)

[Demander une livraison](#) [Demander un enlèvement](#)

Demandez la livraison de cartons de mobiles usagés

Nombre de cartons à commander *

Vos coordonnées

Adresse
MAMIE TEST
1 RUE NELSON
MANDELA
94110
ARCUEIL

Contact
JEANNE
DURAND
jeannedurand@yahoo.fr
0123456789

Envoyer la demande

[Suivre mes demandes](#)

Gestion des cookies [Politique de confidentialité](#) [Informations légales](#) [Contact](#) © Orange 2022

Nouveau: informations
complémentaires concernant
l'enlèvement (horaires
d'ouverture...)

recyclage
Programme de collecte et de recyclage des mobiles

Vous êtes authentifié en tant que JEANNE DURAND [Annuler](#)

[Demander une livraison](#) [Demander un enlèvement](#)

Demandez l'enlèvement de vos cartons de mobiles usagés

Nombre de cartons à enlever *

vos coordonnées

Adresse
MAMIE TEST
1 RUE NELSON
MANDELA
94110
ARCUEIL

Contact
JEANNE
DURAND
jeannedurand@yahoo.fr
0123456789

Envoyer la demande

[Suivre mes demandes](#)

Gestion des cookies [Politique de confidentialité](#) [Informations légales](#) [Contact](#) © Orange 2022

- Compléter le formulaire avec le nombre de cartons à livrer ou à collecter.
Un pop vous avertit si vous n'avez pas encore renvoyé les précédents cartons livrés.

Les affiches et visuels disponibles pour impression

Ces affiches sont disponibles sur le site <https://www.collecte-mobile.orange.fr/documents/affiches>

Affiches disponibles pour impression



Affiche 40x60 cm
Générique



Affiche Challenge

Visuels disponibles pour impression



Visuel Clé
Recyclage



Kakemono
60X160 cm
Générique